

Need help?

User manual

See the user manual on the CD-ROM that is supplied with this product.

Online

Go to www.philips.com/dictation

Benötigen Sie Hilfe?

Benutzerhandbuch

Weitere Informationen finden Sie im Benutzerhandbuch auf der CD-ROM, die im Lieferumfang dieses Produktes enthalten ist.

Online

Besuchen Sie www.philips.com/dictation

Besoin d'aide ?

Manuel d'utilisation

Consultez le manuel d'utilisation figurant sur le CD-ROM fourni avec ce produit.

En ligne

Visitez notre site www.philips.com/dictation

¿Necesita ayuda?

Manual del usuario

Consulte el manual del usuario en el CD-ROM que se incluye con el producto.

En línea

Dirijase a www.philips.com/dictation

Per assistenza

Manuale di istruzioni

Consultare il manuale di istruzioni presente sul CD-ROM fornito con questo prodotto.

Online

Andare su www.philips.com/dictation

Hulp nodig?

Gebruikershandleiding

Raadpleeg de gebruikershandleiding op de CD-ROM die bij het product is meegeleverd.

Online

Ga naar www.philips.com/dictation

Behöver du hjälp?

Användarhandbok

Se användarhandboken på CD-ROM-skivan som medföljde produkten.

Online

Gå till www.philips.com/dictation



© 2010 Royal Philips Electronics.

All rights reserved.

Specifications are subject to change without notice.

Trademarks are the property of Royal Philips

Electronics or their respective owners.

Document Version 1.0, 05/05/2010.

5103 109 9742.1

For product information and support, visit
www.philips.com/dictation

SPEECHMIKE



LFH3200
without SpeechExec
dictation software

LFH3205
with SpeechExec
dictation software

LFH3300
with integrated
bar-code scanner

EN Quick start guide

DE Kurzanleitung

FR Guide de démarrage rapide

ES Guía de inicio rápido

IT Guida rapida di introduzione

NL Snelle startgids

SV Snabbstartsguide

PHILIPS

What's in the box

- Verpackungsinhalt
- Contenu de l'emballage
- Contenido del embalaje
- Contenuto della confezione
- Wat is meegeleverd
- Förpackningens innehåll



- Dictation microphone
- Diktiermikrofon
- Microphone de dictée
- Micrófono de dictado
- Microfono di dettatura
- Dicteermicrofoon
- Dikteringsmikrofon



- USB cable
- USB-Kabel
- Câble USB
- Cable USB
- Cavo USB
- USB-kabel
- USB-kabel



- CD-ROM
- CD-ROM
- CD-ROM
- CD-ROM
- CD-ROM
- CD-ROM
- CD-ROM



- USB license key (LFH3205)
- USB-Lizenzschlüssel (LFH3205)
- Clé de licence USB (LFH3205)
- Llave de licencia USB (LFH3205)
- Chiave di licenza USB (LFH3205)
- USB-licentiesleutel (LFH3205)
- USB licensnyckel (LFH3205)

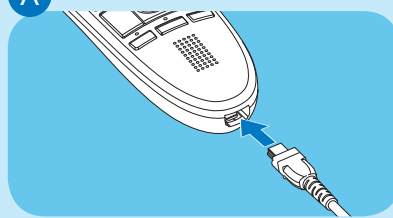


- Quick start guide
- Kurzanleitung
- Guide de démarrage rapide
- Guía de inicio rápido
- Guida rapida di introduzione
- Snelle startgids
- Snabbstartsguide

1 Install

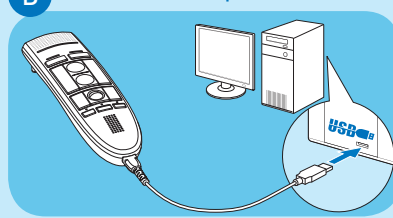
- Installation
- Installation
- Instalación
- Installazione
- Installatie
- Installation

A Connect the USB cable



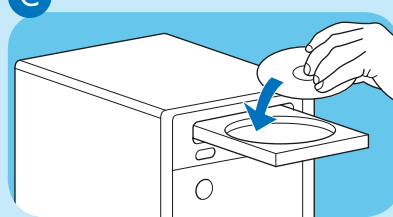
- USB-Kabel anschließen
- Branchez le câble USB
- Conecte el cable USB
- Collegare il cavo USB
- Sluit de USB-kabel aan
- Anslut USB-kabeln

B Connect to computer



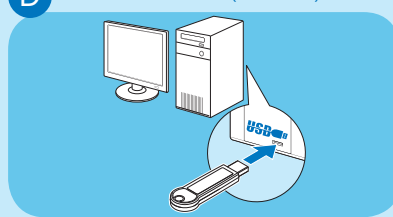
- Mit Computer verbinden
- Brancher à l'ordinateur
- Conectar al ordenador
- Connettere al computer
- Verbinden met computer
- Anslut till datorn

C Install the software



- Software installieren
- Installation du logiciel
- Instalar el programa
- Installare il software
- De software installeren
- Installera programvaran

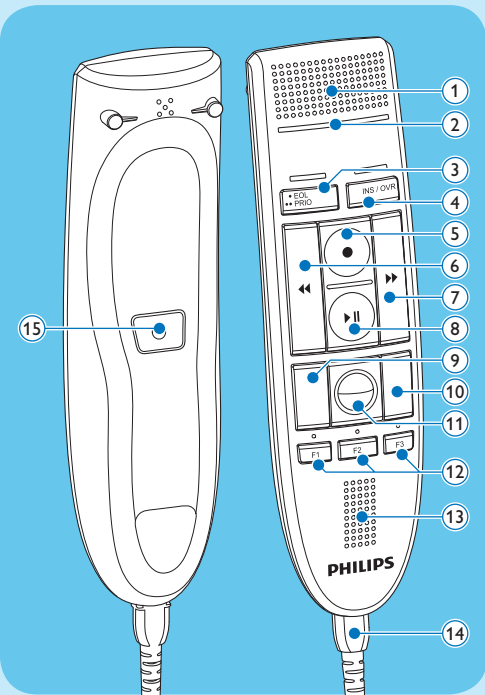
D Software licence (LFH3205)



- Softwarelizenz (LFH3205)
- Licence logiciel (LFH3205)
- Licencia de software (LFH3205)
- Licenza software (LFH3205)
- Softwarelicentie (LFH3205)
- Programvarulicens (LFH3205)

2 Overview

- Übersicht
- Présentation
- Descripción general
- Panoramica
- Overzicht
- Översikt



- Microphone ● Mikrofon ● Microphone
● Micrófono ● Microfono ● Microfoon
● Mikrofon
- Record indicator light
● Aufnahme-Kontrolleuchte
● Voyant d'enregistrement
● Lámpara indicadora de grabación
● Indicatore luminoso di registrazione
● Controlelampje opname
● Indikatorlampja inspelning
- End-of-letter (EOL), priority
● Briefende (EOL), Priorität
● Fin-de-lettre (EOL), priorité
● Fin-de-carta (EOL), prioridad
● Fine-lettera (EOL), priorità
● Einde-brief (EOL), prioriteit
● End-of-letter (EOL), prioritet
- Insert/overwrite
● Einfügen/Überschreiben
● Insérer/écraser ● Insertar/sobreescribir
● Inserisci/sovraregistra
● Invoegen/overschrijven
● Lägg till/Skriv över

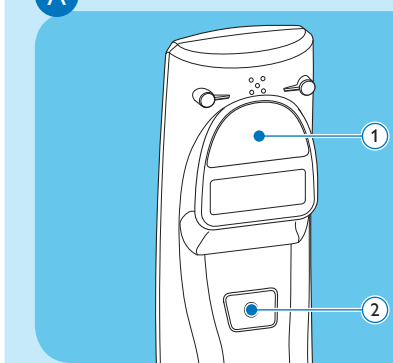
- Record ● Aufnahme ● Enregistrement
● Grabar ● Registra ● Opname ● Spela in
● Rebobinado ● Riavvolgi ● Terug
● Spola bakåt
- Rewind ● Rücklauf ● Retour
● Rebobinado ● Riavvolgi ● Terug
● Spola bakåt
- Fast forward ● Schneller Vorlauf
● Avance rapide ● Avance rápido
● Avanti veloce ● Snel vooruit
● Snabbspola framåt
- Play/pause ● Wiedergabe/Pause
● Lecture/Pause ● Reproducir/pausa
● Riproduci/pausa ● Afspele/pauze
● Spela upp/Paus
- Left mouse button ● Linke Maustaste
● Bouton gauche de souris
● Botón izquierdo del ratón
● Pulsante sinistro del mouse
● Linker muisknop ● Vänster musknapp
- Right mouse button ● Rechte Maustaste
● Bouton droit de souris
● Botón derecho del ratón
● Pulsante destro del mouse
● Rechter muisknop ● Höger musknapp

- Trackball/left mouse button
● Trackball/linke Maustaste
● Boule de commande/bouton gauche de souris
● Bola de mando/botón izquierdo del ratón
● Trackball/pulsante sinistro del mouse
● Trackball/linker muisknop
● Styrkula/vänster musknapp
- Programmable function keys
● Programmierbare Funktionstasten
● Touches de fonctions programmables
● Botones con función programable
● Pulsanti funzione programmabili
● Programmeerbare functietoetsen
● Programmerbara funktionsknappar
- Speaker ● Lautsprecher ● Haut-parleur
● Altavoz ● Altoparlante ● Luidspreker
● Högtalare
- USB cable ● USB-kabel ● Câble USB ● Cable USB
● Cavo USB ● USB-kabel ● USB-kabel
- Left mouse button ● Linke Maustaste
● Bouton gauche de souris ● Botón izquierdo del ratón
● Pulsante sinistro del mouse
● Linker muisknop ● Vänster musknapp

3 Bar-code scanner (LFH3300 only)

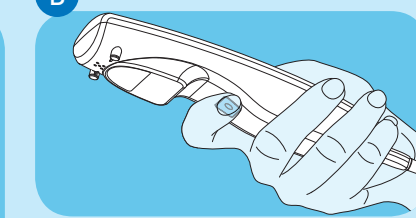
- Barcodeleser
- Scanner de code-barres
- Escáner de código de barras
- Scanner codici a barre
- Barcodeleser
- Streckkodsläsare

A Overview



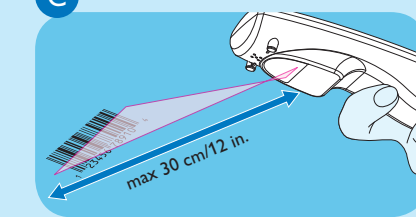
- Bar-code scanner ● Barcodeleser
● Scanner de code-barres
● Escáner de código de barras
● Scanner codici a barre
● Barcodeleser ● Streckkodsläsare
- Scan button ● Scan-Taste
● Bouton de scan ● Botón escanear
● Pulsante di scansione
● Scanknop ● Skanningsknapp

B Press the scan button



- Scan-Taste drücken
- Appuyez sur le bouton de scan
- Oprima el botón escanear
- Premere il pulsante di scansione
- Druk op de scanknop
- Tryck på skanningsknappen

C Scan the bar code



- Strichcode scannen
- Scannez le code-barres
- Escanee el código de barras
- Scansione il codice a barre
- Scan de barcode
- Läs av streckkoden